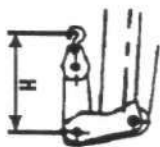
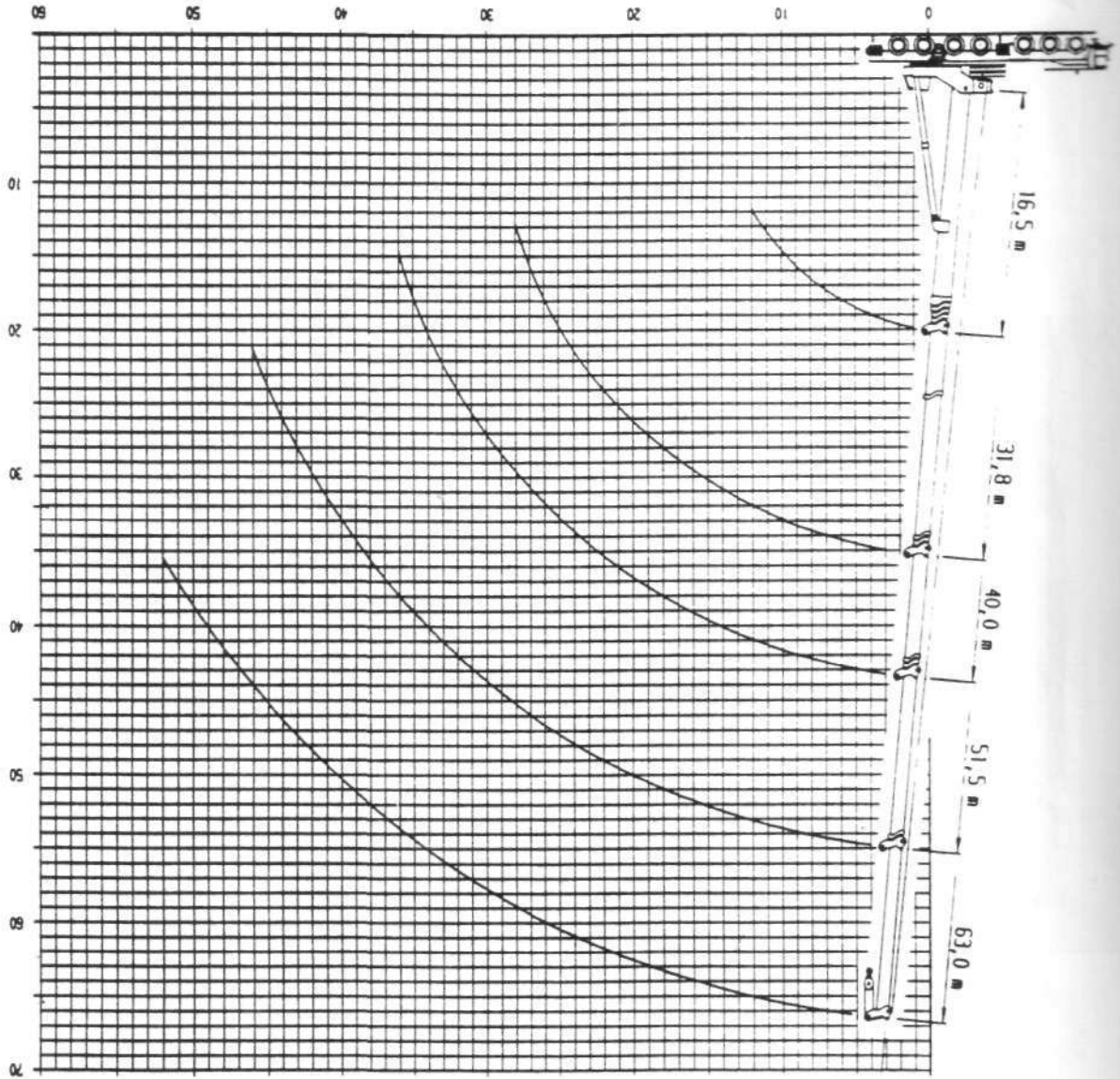


Грузовые характеристики крана для всех комбинаций его исполнения представлены в таблицах приложения. Высота характеристики последующей диаграммой.



| Грузоподъемность ВТ | 250,0 | 200,0 | 140,0 | 100,0 | 63,0 | 30,0 |
|---------------------|-------|-------|-------|-------|------|------|
| Расстояние Н, м | 3,4 | 3,4 | 3,4 | 3,4 | 3,4 | 3,1 |

Высота подъема (М)



Вылет стрелы (М)

На диаграмме представлены кривые высоты подъема головных блоков стрелы. При определении высоты подъема крюка необходимо учитывать указанные расстояния (Н) от головных блоков до крюка в момент срабатывания ограничителя высоты подъема. Данная диаграмма не учитывает прогиб стрелы в зависимости от нагрузки.

Грузовые характеристики крана для всех комбинаций его исполнения

представлены в таблицах приложения.

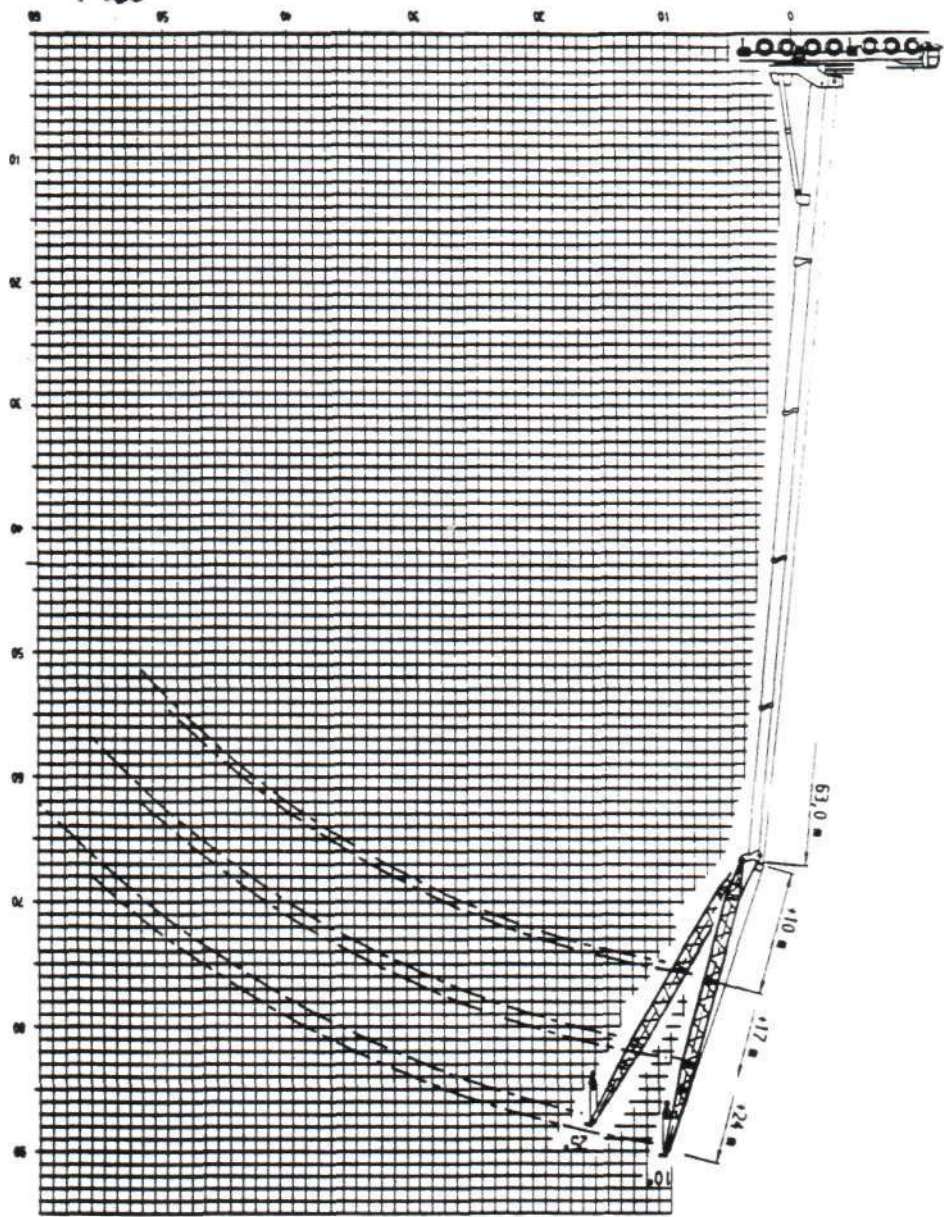
Высотные характеристики представлены нижеследующей диаграммой.

| | |
|---------------------|------|
| крюковых обжим | |
| Грузоподъемность ВТ | 30,0 |
| Расстояние H, м | 3,1 |



Высота подъема (м)

Вылет стрелы (м)



На диаграмме представлены кривые высоты подъема головных блоков гуська. При определении высоты подъема крюка необходимо учитывать указанные расстояние (H) от головных блоков до крюка в момент срабатывания ограничителя высоты подъема. Данная диаграмма не учитывает прогиб стрелы в зависимости от нагрузки.